

УТВЕРЖДАЮ

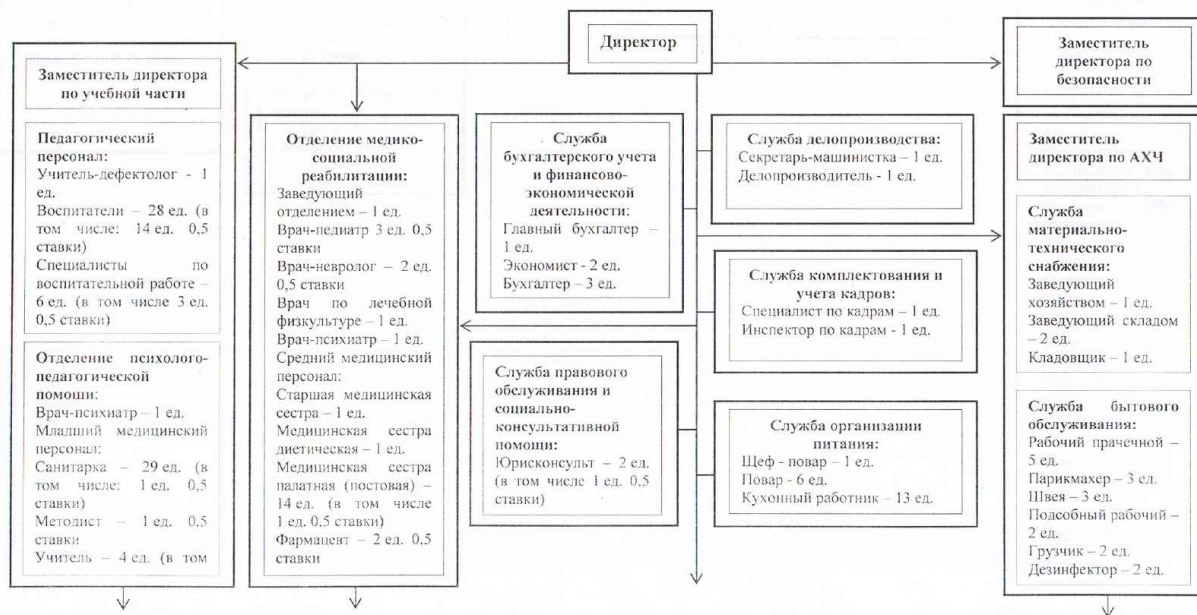
Директор Государственного бюджетного учреждения Самарской области «Самарский пансионат для детей-инвалидов (детский дом-интернат для умственно-отсталых детей)»

С.А. Ковалева

20 16 г.



Структура ГБУ СО «Самарский пансионат для детей-инвалидов (детский дом-интернат для умственно-отсталых детей)»



↓

**Заместитель директора по учебной части**

**Отделение психолого-педагогической помощи:**

Учитель-логопед – 1 ед.  
 Воспитатели – 26 ед. (в том числе 8 ед. 0,5 ставки)  
 Психологи – 3 ед. (в том числе 1 ед. 0,75 ставки, 1 ед. 0,25 ставки)

↓

**Отделение медико-социальной реабилитации:**

Средний медицинский персонал:  
 Медицинская сестра физкабинета - 1 ед.  
 Медицинская сестра по массажу – 2 ед.  
 Инструктор по ЛФК – 1 ед.  
 Медицинская сестра процедурной – 2 ед. 0,5 ставки  
 Младший медицинский персонал:  
 Сестра-хозяйка – 1 ед.  
 Санитарка – 36 ед.

↓

**Отделение милосердия:**

Заведующий отделением – 1 ед.  
 Старшая медицинская сестра – 1 ед.  
 Медицинская сестра диетическая – 1 ед.  
 Медбрат по массажу – 3 ед. (в том числе 2 ед. 0,5 ставки)  
 Инструктор по ЛФК – 1 ед.  
 Младший медицинский персонал:  
 Сестра-хозяйка – 1 ед.  
 Санитарка – 104 ед.

↓

**Заместитель директора по АХЧ**

**Служба ремонтно-технического обслуживания:**

Инженер – 2 ед.  
 Программист – 1 ед.  
 Рабочий – 1 ед.  
 Электромонтер – 1 ед.  
 Слесарь-сантехник – 3 ед.  
 Плотник – 3 ед.

**Служба по обслуживанию и содержанию зданий и территорий:**

Уборщик служебных помещений – 5 ед.  
 Заведующий складом – 2 ед.  
 Дворник – 3 ед.

**Служба транспортного обеспечения:**

Водитель – 4 ед.

**Служба по обеспечению безопасности и надлежащих условий труда:**

Инженер по охране труда – 1 ед.